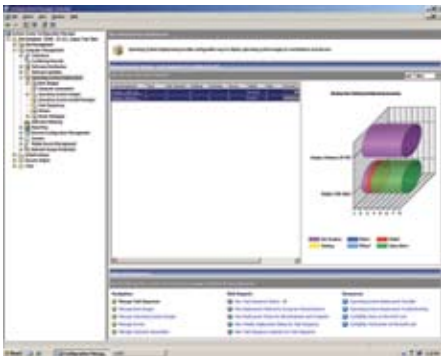


System Center Configuration Manager

Развертывание операционной системы

Снижает затраты на развертывание Windows Vista® и Windows Server путем использования основанных на технологиях платформы Windows® средств автоматического и полуавтоматического развертывания.



Динамичность ИТ-инфраструктуры — это неоспоримый факт. ИТ-подразделения постоянно сталкиваются с необходимостью развертывания операционных систем и приложений в организации. Однако поддержка распространения операционных систем и управление данным процессом представляют собой сложную задачу, которая зачастую выполняется вручную и создает значительную нагрузку на и без того ограниченные ИТ-ресурсы.

System Center Configuration Manager 2007 предоставляет ИТ-администраторам централизованные, масштабируемые, настраиваемые средства быстрого и экономически эффективного развертывания клиентских и серверных операционных систем в масштабах организации. Уменьшая сложность управления развертыванием ОС и отслеживания развертываний, Configuration Manager 2007 помогает сократить трудозатраты на администрирование и снизить совокупную стоимость владения.

Гибкое развертывание ОС

Configuration Manager 2007 — это полностью автоматизированное решение, позволяющее ИТ-администраторам централизованно развертывать и настраивать серверы и клиенты.

Используя Configuration Manager 2007, администраторы могут развертывать компьютеры из любого предыдущего состояния, включая установку ПО на «голое железо» и обновление ПО на существующих компьютерах.

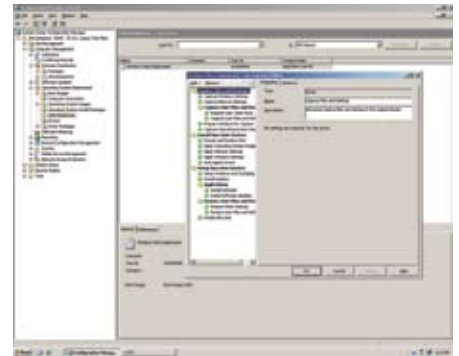
Кроме требуемой версии Windows, ИТ-администраторы могут развертывать приложения, обновления, исправления и обновления системы безопасности, которые должны быть установлены на целевом компьютере. При выполнении миграции Configuration Manager 2007 предоставляет администраторам средства сохранения параметров конфигурации и документов пользователя, которые по завершении установки будут автоматически восстановлены на целевом компьютере.

Configuration Manager 2007 поддерживает большее число сценариев развертывания (таких как автономное развертывание, развертывание с помощью протокола удаленной загрузки (PXE), установку на «голое железо», а также сценарии миграции на одном компьютере и с компьютера на компьютер) и обеспечивает высокий уровень автоматизации при использовании этих сценариев как в автономном, так и подключенном состоянии. Для распространения образов на компьютеры, которые не управляются Configuration Manager 2007, администраторы могут использовать флэш-накопители USB, компакт-диски, DVD-диски и другие автономные носители.

Использование средств Windows

Использование поддерживаемых платформой Windows технологий развертывания делает Configuration Manager 2007 лучшим решением для централизованного развертывания ОС Windows, а применение стандартных средств Windows из пакета автоматической установки Windows (WAIK) — таких как формат образа Windows (WIM), ImageX, среда предустановки Windows (WinPE) и службы развертывания Windows — предоставляет ИТ-администраторам усовершенствованные версии знакомых средств и интерфейсов, позволяющие создать централизованную и масштабируемую инфраструктуру развертывания в масштабах всей организации. Кроме того, эти средства подходят как для клиентских, так и для серверных ОС Windows, что позволяет администраторам использовать единый набор средств и общий процесс для развертывания обоих видов ОС.

Чтобы помочь администраторам в выполнении миграции, в состав Configuration Manager 2007 включен набор средств для обеспечения совместимости приложений (ACT), позволяющий проанализировать



влияние перехода к Windows Vista в масштабах организации (в том числе — выполнить анализ совместимости приложений и драйверов устройств).

Использование средств Windows предоставляет ИТ-администраторам гибкость и взаимозаменяемость. Например, администраторы могут развертывать образы служб развертывания Windows с использованием Configuration Manager 2007 и наоборот, а также могут управлять образами Configuration Manager 2007 с помощью ImageX. Такая взаимозаменяемость упрощает и удешевляет развертывание ОС.

Уменьшение числа образов ОС

Хотя организациям необходимы гибкие ИТ-инфраструктуры, возможности, предоставляемые ИТ-инфраструктурой, ограничиваются ее сложностью. Сложность инфраструктуры затрудняет развертывание ОС ИТ-администраторами, поскольку компьютеры, на которых должны развертываться ОС, могут иметь различные аппаратные конфигурации (например, в организации может применяться несколько аппаратных платформ, основанных на различном оборудовании и использующих разные драйверы).

Это приводит к увеличению числа образов ОС и затрудняет их отслеживание и управление ими.

Чтобы упростить развертывание ОС в сложных средах, Configuration Manager 2007 отделяет управление базовым образом от управления драйверами устройств, что позволяет значительно уменьшить число необходимых в организации образов ОС. Настраиваемый каталог драйверов дает возможность администраторам в процессе развертывания системы динамически развертывать нужные драйверы Майкрософт и сторонних поставщиков.

Данная возможность позволяет ИТ-подразделению уменьшить число образов ОС, которыми необходимо управлять, и осуществлять установку требуемой ОС, приложений, обновлений и исправлений за одно распространение.

Автоматизированные последовательности задач

Поддерживаемый Configuration Manager 2007 расширенный секвенсор задач полностью автоматизирует процесс развертывания и позволяет выполнять развертывание автоматически или в близком к автоматическому режиме. Секвенсор задач включает 28 встроенных операций и позволяет администраторам добавлять их и, при необходимости, настраивать их.



ИТ-администраторы могут создавать последовательности задач для формирования исходных компьютеров и образов операционных систем, миграции параметров пользователей и компьютеров и развертывания приложений и обновлений ПО. Секвенсор задач особенно полезен в тех случаях, когда на различных этапах развертывания необходимо выполнить несколько операций (например, при установке микропрограмм, BIOS, драйверов и средств управления на клиентских и серверных компьютерах).

Осуществляя полную комплексную автоматизацию процесса развертывания, Configuration Manager 2007 позволяет ИТ-администраторам развертывать операционные системы и последние версии ПО и обновлений с минимальными перерывами в работе пользователей.

Дополнительные сведения о System Center Configuration Manager см. по адресу: <http://www.microsoft.com/systemcenter/configmgr/default.msp>

Поддержка развертывания серверов

Configuration Manager 2007 поддерживает функции, необходимые для развертывания ОС Windows Server, и позволяет администраторам быстро выполнять развертывание серверов, исключает ошибки при конфигурировании и дает возможность использовать конфигурации, содержащие требуемые роли и компоненты и последние версии необходимого ПО. Возможность выполнять развертывание серверов в заранее определенные интервалы времени (технические перерывы) позволяет администраторам осуществлять развертывание, не снижая доступности серверов.

ИТ-администраторы могут полностью развертывать и настраивать серверы путем обновления и замены OEM-систем и путем установки операционных систем и приложений на новых компьютерах, а поддержка протокола удаленной загрузки (PXE) и интеграция со службами развертывания Windows позволяет выполнять полное развертывание серверов, на которых не установлена ОС, просто подключив сервер к сети и включив его.

Входящие в состав Configuration Manager 2007 секвенсор задач, пакеты драйверов и динамический каталог драйверов значительно уменьшают число образов ОС, которые необходимо поддерживать в организации. Эта возможность особенно полезна организациям, использующим RAID-массивы и сети хранения данных (SAN). Configuration Manager 2007 позволяет ИТ-администраторам создавать общие образы и динамически добавлять необходимые драйверы. Кроме того, обеспечивая интеграцию со средствами производителей систем, Configuration Manager 2007 позволяет автоматизировать настройку систем RAID, SAN и iSCSI и сделать ее частью последовательности задач.

Централизованный мониторинг

Автоматизация является ключевым фактором превращения ИТ-систем в стратегический бизнес-актив. Чем реже возникает потребность в физических визитах администраторов и чем меньше объем выполняемых

вручную работ, тем выше экономическая эффективности ИТ-актива. Configuration Manager 2007 предоставляет полные и подробные отчеты о развертывании клиентов и серверов, позволяя администраторам осуществлять централизованный мониторинг процесса развертывания ОС. Администратор может получать информацию о сбоях при развертывании и подробные сведения о процессе развертывания на всех уровнях (от уровня отдельных компьютеров до уровня организации в целом), что позволяет проактивно, быстро и легко разрешать проблемы.

Централизованный мониторинг

В эпоху аудита и жестких регулятивных требований организации вынуждены обеспечивать безопасность данных и гарантировать, что информация будет доступна только тем, кто имеет на это право. Configuration Manager 2007 помогает обеспечить безопасность процесса развертывания ОС благодаря парольной защите используемых для развертывания носителей, шифрованию данных, хранящихся в сетевых папках и на конечном компьютере, надежной проверке подлинности конечного компьютера и шифрованию хранящихся в сети образов. Кроме того, чтобы гарантировать безопасность в процессе миграции на новую версию ОС, Configuration Manager 2007 шифрует на время переноса и профиль пользователя.

Configuration Manager 2007 предоставляет удобные комплексные средства интеграции применяемых ИТ-подразделением корпоративных средств, помогающие повышать эффективность и уменьшать стоимость владения. Применение поддерживаемых Configuration Manager 2007 автоматизированного развертывания ОС и секвенсора задач позволяет ИТ-подразделению уменьшить затраты на развертывание и обновление Windows Vista и Windows Server.

© Корпорация Майкрософт, 2006. Все права защищены. Сведения, содержащиеся в данном документе, отражают текущую позицию корпорации Майкрософт относительно обсуждаемых вопросов на момент публикации. Поскольку корпорация Майкрософт должна реагировать на изменение рыночных условий, данный документ не может рассматриваться как обязательство с ее стороны и корпорация Майкрософт не гарантирует точности представленных сведений после даты публикации. Настоящий документ содержит сведения о продукте, доступные на момент выхода документа, и может использоваться исключительно в целях планирования. Эти сведения могут быть изменены в любое время без предварительного уведомления. Настоящий документ носит исключительно информационный характер. КОРПОРАЦИЯ МАЙКРОСОФТ НЕ ПРЕДОСТАВЛЯЕТ ЭТИМ ДОКУМЕНТОМ НИКАКИХ ГАРАНТИЙ, ЯВНЫХ ИЛИ ПОДРАЗУМЕВАЕМЫХ.

Microsoft, Active Directory, Windows, Windows Server System и эмблема Windows являются охраняемыми товарными знаками корпорации Майкрософт в США и других странах. Прочие товарные знаки являются собственностью соответствующих владельцев.